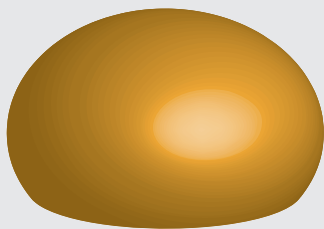


## Nos outils et tests POURQUOI NOUS ?

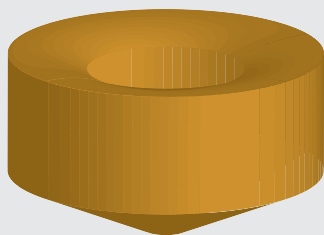
Nous mesurons la structure d'une personne en prenant en considération ses 3 cartes fondamentales. En intégrant la personnalité profonde de la personne, nous faisons ressortir ses compétences innées et ses comportements naturels. Peuvent alors être analysées, ses capacités et aptitudes naturelles.

Puisque nous sommes tous différents, nous analysons le mode de fonctionnement naturel présent en chacun de nous. Notre analyse est propre à chaque individu. A la différence de certains tests, la personne n'est positionnée dans aucun groupe ou catégorie prédéfini.

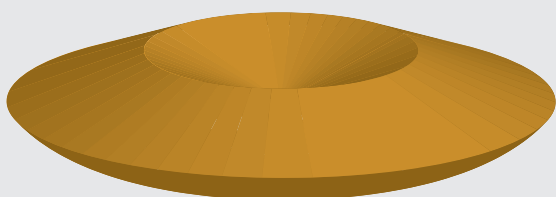
Nos tests ont été élaborés à l'interne et sont issus des études scientifiques reconnues et validés par les plus grands spécialistes. Nous ressortons des éléments précis afin de pouvoir apporter des solutions efficaces à chacun des mandants.



Carte mentale



Carte instinctive



Carte émotionnelle



## Nos outils et tests POURQUOI NOUS ?

En général, sur le marché des tests psychométriques et/ou de personnalité, vous trouverez les 2 types suivants :

■ TYPE 1: Permet de catégoriser le profil d'une personne afin d'avoir une lecture simplifiée des aptitudes préférentielles. Il mesure les interactions par groupes ou catégories en faisant ressortir les complémentarités possibles.

■ TYPE 2: Mesure les comportements globaux issus de facteurs intrinsèques au moment du test. Il s'intéresse principalement au système cognitif. Il mesure le comportement qui en découle, mais tout cela à l'instant « t » et non dans la constance, ni la préférence naturelle mise en place.

Ces outils sont d'une utilité certaine pour comprendre et interagir dans le cadre d'une formation mais ne donnent pas les renseignements nécessaires sur la structure profonde et innée d'une personne. En conséquence, ils ne permettent pas d'obtenir les éléments pouvant conduire, avec efficacité, aux recrutements, aux transitions professionnelles, aux restructurations et l'ensemble des ressources RH liées à l'entreprise.

Tout en conservant la mesure des compétences acquises et adaptatives, nous mettons l'accent sur les compétences naturelles et instinctives d'une personne. Nous mesurons aussi l'environnement professionnel préférentiel de l'individu, ses valeurs et ses comportements intrinsèques. L'ensemble de ces éléments, combinés et analysés, nous permettent de définir les véritables forces et potentiels de chacun, mais aussi la manière de les exprimer.



# Bilan professionnalisation simplifié PROFIL ASSESSMENT®



Notre test PROFIL ASSESSMENT®, développé en interne, mesure des compétences prédéterminées. Nous identifions 12 capacités clés et 5 aptitudes professionnelles clés. L'ensemble des caractéristiques ciblées et préétablies permettent de mettre en évidence les compétences transversales et managériales.



- Restructuration avec recherche d'une mobilité interne
- Recrutement
- Recherche d'emploi
- Outplacement
- Développement personnel et professionnel



Réstitution individuelle lors d'un entretien  
Evaluation et explication des résultats



Test en ligne  
via accès personnel



Durée test 75 minutes



# Bilan de compétences PROFILSUCCESS®



Le bilan de compétences est une auto-évaluation et une réflexion sur soi. Le participant exprime les caractéristiques de son profil. Notre test, développé en interne, facilite les entretiens. Il permet de valoriser les compétences au sens large. Il s'agit de mettre l'accent sur la personnalité du candidat en intégrant ses intérêts, ses motivations et ses valeurs sans aucun critère prédéterminé.



- Gestion de carrière
- Réorientation professionnelle
- Retour à l'emploi
- Mobilité interne dans toute entreprise
- Développement personnel



Restitution individuelle lors d'un entretien  
Evaluation et explication des résultats



Test en ligne  
via accès personnel



Durée test 75 minutes



# Bilan professionnalisation approfondi PROFIL ASSESSMENT® IWAM & VSQ (profilage professionnel)



Nous mesurons, par l'intermédiaire de notre test iWAM & VSQ, l'environnement professionnel de préférence avec les comportements mis en œuvre. Nous identifions les valeurs clés du candidat.

Tandis que PROFIL ASSESSMENT® va identifier les capacités et aptitudes professionnelles, notre test iWAM&VSQ va, quant à lui, déterminer comment le candidat va mettre en œuvre ses capacités et aptitudes identifiées. Nous mesurons les caractéristiques de motivation et les caractéristiques de travail.



- Recrutement de cadre et de direction
- Outplacement qualifié et personnalisé
- Développement personnel
- Restructuration interne impliquant la recomposition d'équipe de travail



Réstitution individuelle lors d'un entretien  
Evaluation et explication des résultats



Test en ligne  
via accès personnel



Durée 3 tests 150 minutes



# Optimisation de compétences dans une cellule de travail SKILLSMAPPING



Notre test SKILLSMAPPING aide à identifier les difficultés d'optimisation des compétences présentes dans une cellule de travail. Le but est d'augmenter la productivité de celle-ci. Le compte rendu est réalisé en groupe. Nous analysons le groupe de travail et non les individus qui la composent.



- Equipe d'un même secteur d'activité
- Gestion de projet précis
- Intégration de nouvelles compétences
- Optimisation de la répartition des tâches
- Cohésion de travail d'équipe efficiente
- Apprendre à utiliser les forces mises en commun



Réstitution en groupe et discussion ouverte  
Evaluation et explication des résultats, approche collective



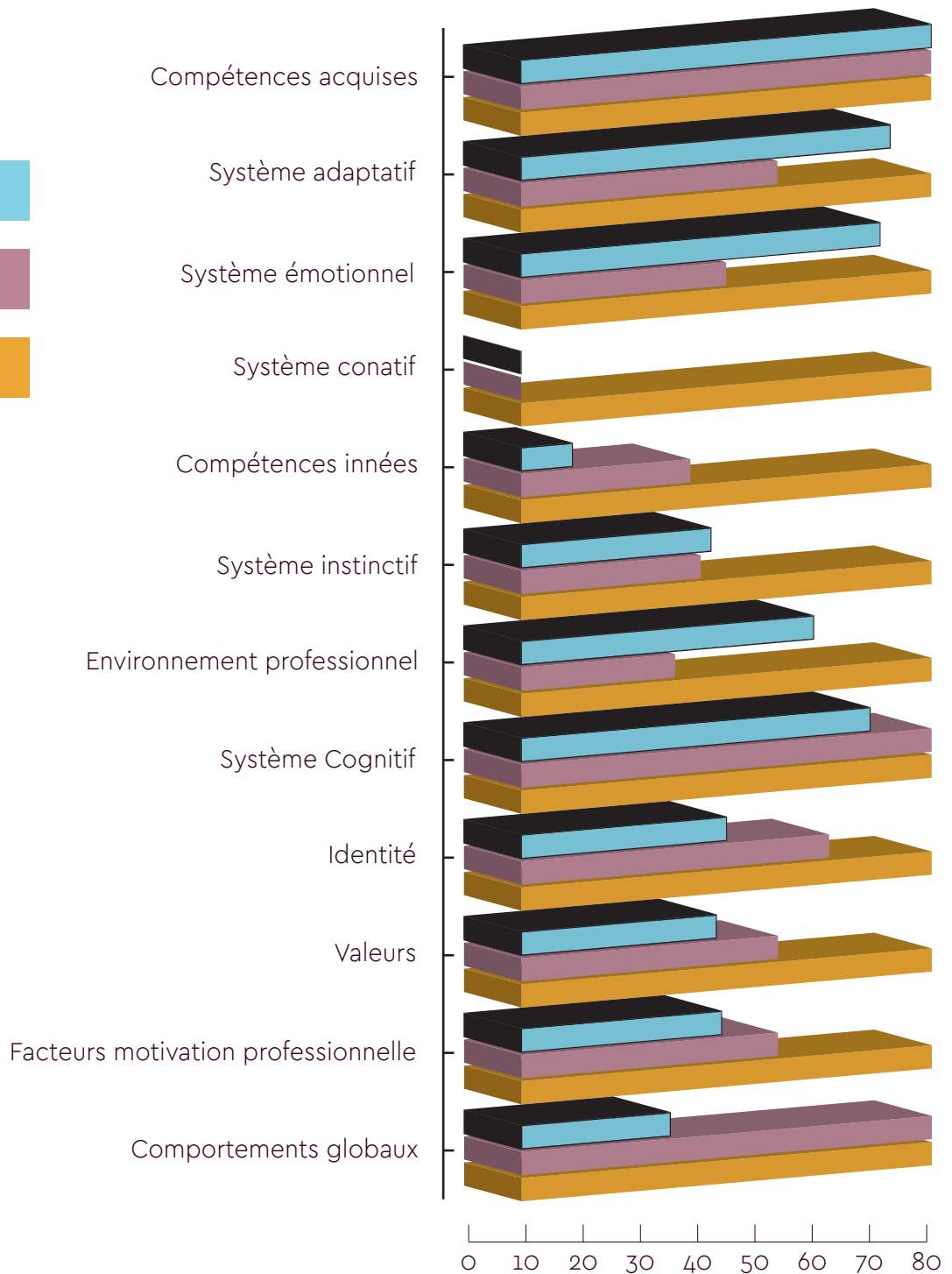
Test en ligne  
via accès personnel  
pour chaque membre



Durée test 75 minutes



# Comparaison de la structure des compétences mesurés



Pour plus d'infos: [www.formacomsuisse.ch](http://www.formacomsuisse.ch) | Partenaire joint-venture HEXA

